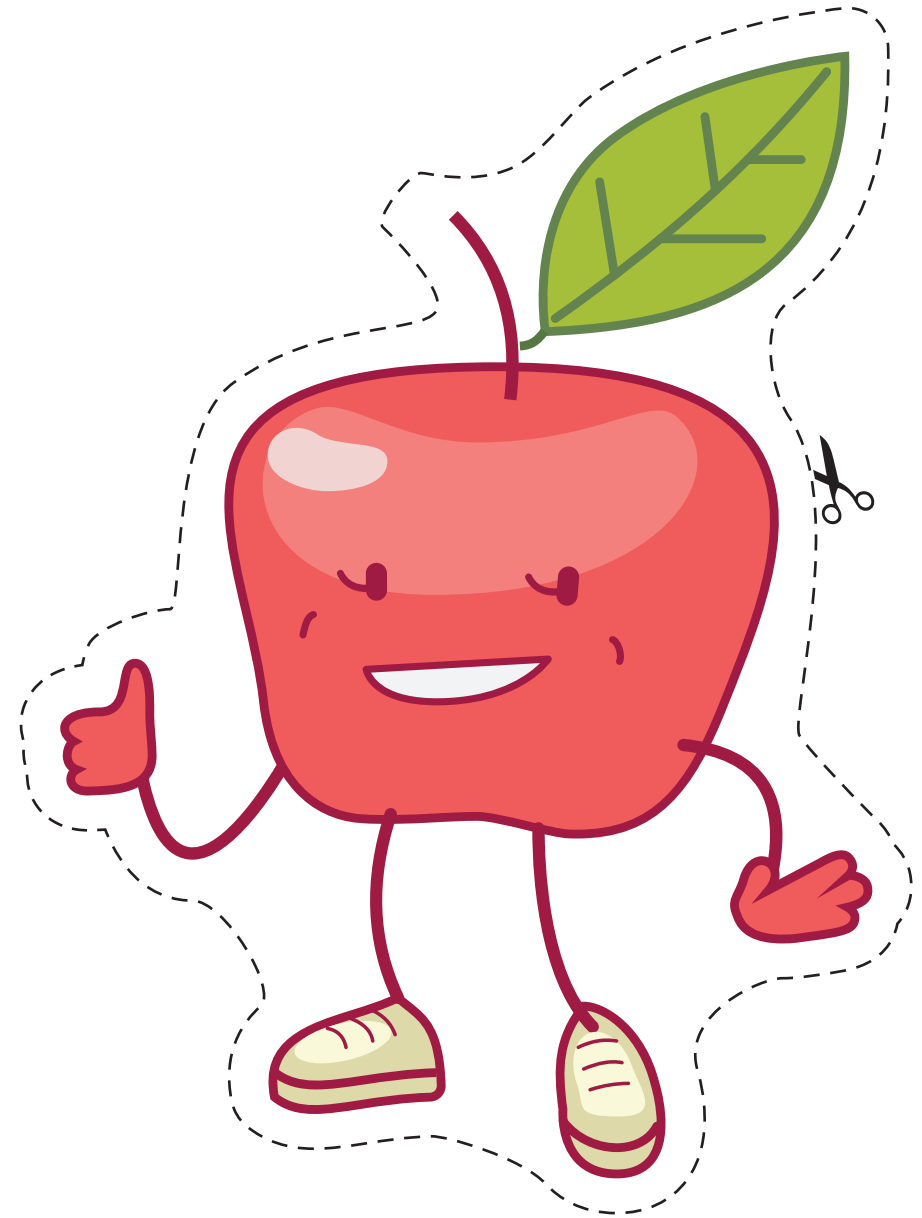


# Askartele hauskat RuokaTutka-hahmot / Skapa roliga RuokaTutka-karaktärer

Leikkaa ruokahahmot katkoviivaa myöten. Liimaa hahmo vahvemmalle paperille ja kiinnitä papereiden väliin tikku, esimerkiksi jäätelötikku.

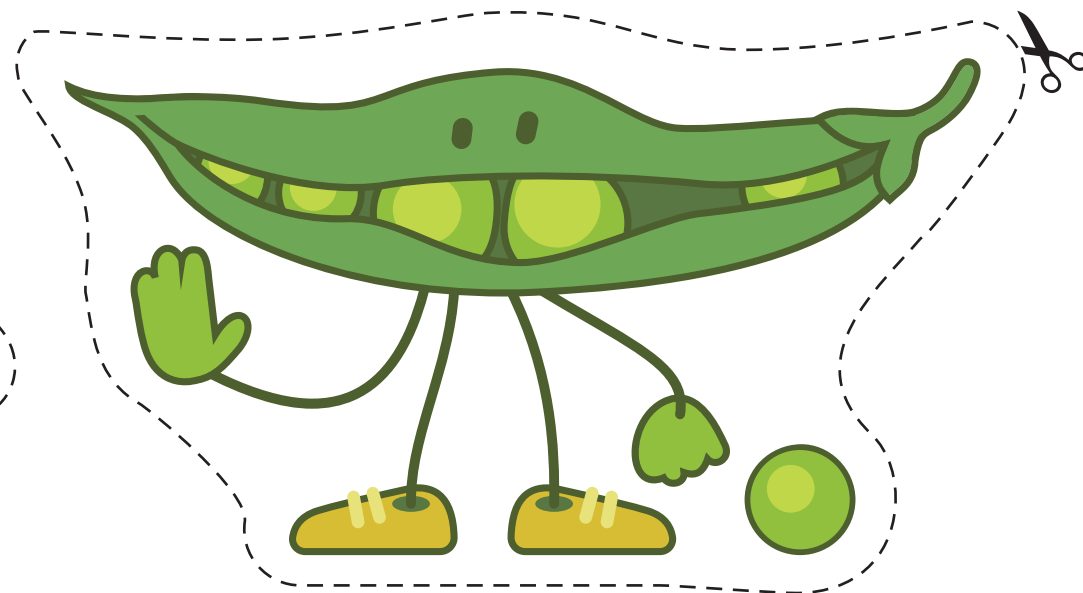
*Klipp karaktärerna längs den streckade linjen. Limma fast karaktären på starkt papper och fäst en pinne, till exempel en glasspinne, mellan pappren.*



# Askartele hauskat RuokaTutka-hahmot / Skapa roliga RuokaTutka-karaktärer

Leikkaa ruokahahmot katkoviivaa myöten. Liimaa hahmo vahvemmalle paperille ja kiinnitä papereiden väliin tikku, esimerkiksi jäätelötikku.

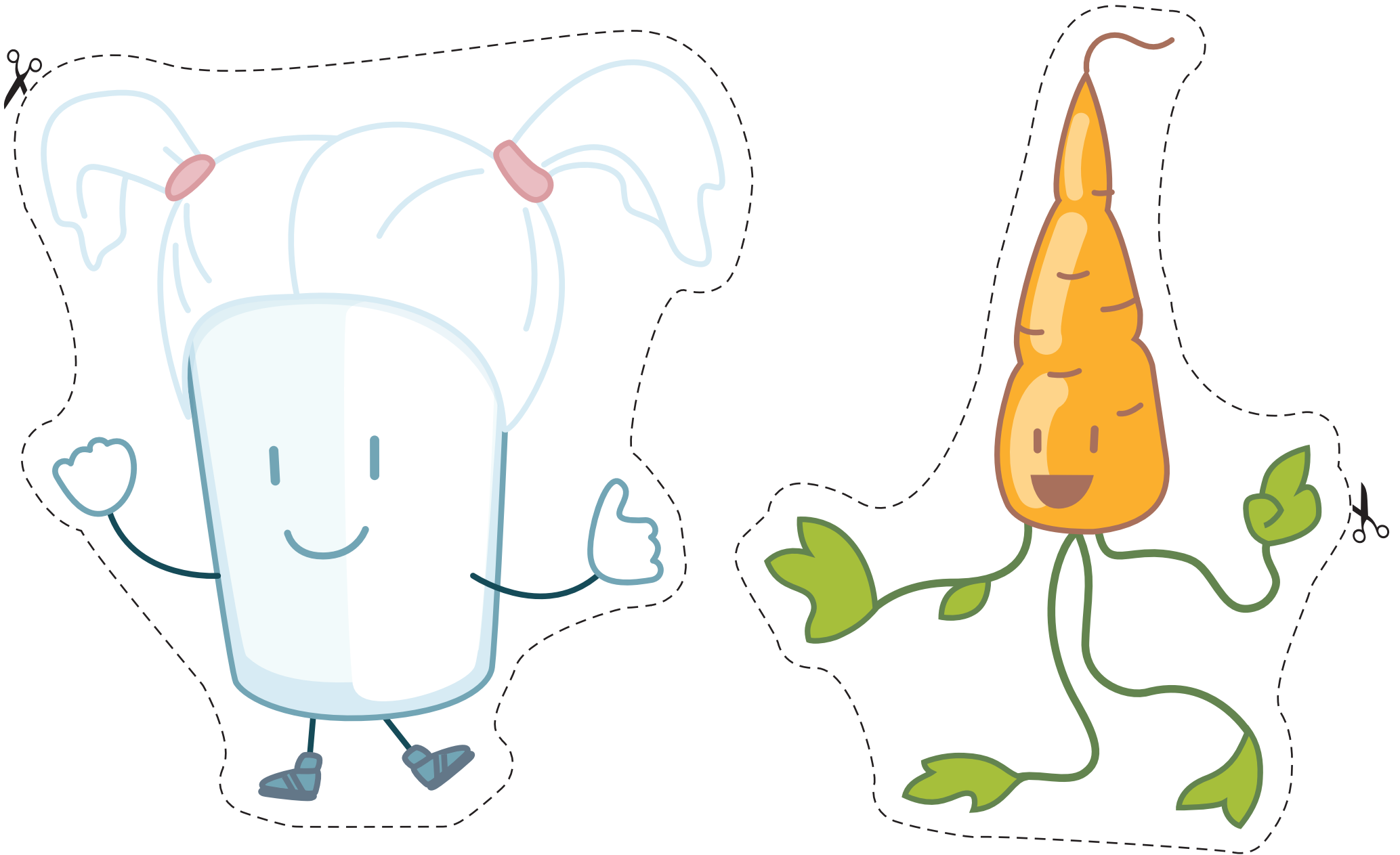
*Klipp karaktärerna längs den streckade linjen. Limma fast karaktären på starkt papper och fäst en pinne, till exempel en glasspinne, mellan pappren.*



# Askartele hauskat RuokaTutka-hahmot / Skapa roliga RuokaTutka-karaktärer

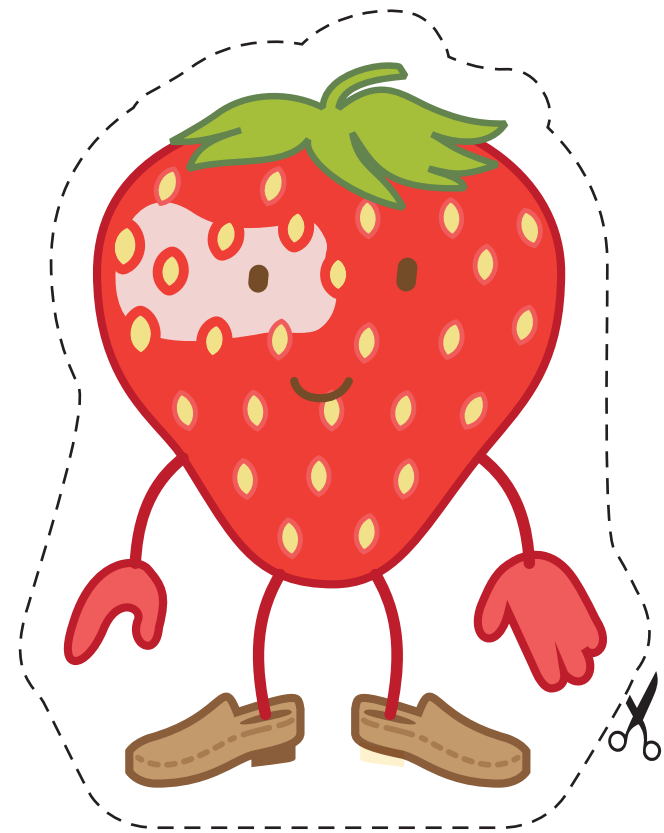
Leikkaa ruokahahmot katkoviivaa myöten. Liimaa hahmo vahvemmalle paperille ja kiinnitä papereiden väliin tikku, esimerkiksi jäätelötikku.

*Klipp karaktärerna längs den streckade linjen. Limma fast karaktären på starkt papper och fäst en pinne, till exempel en glasspinne, mellan pappren.*



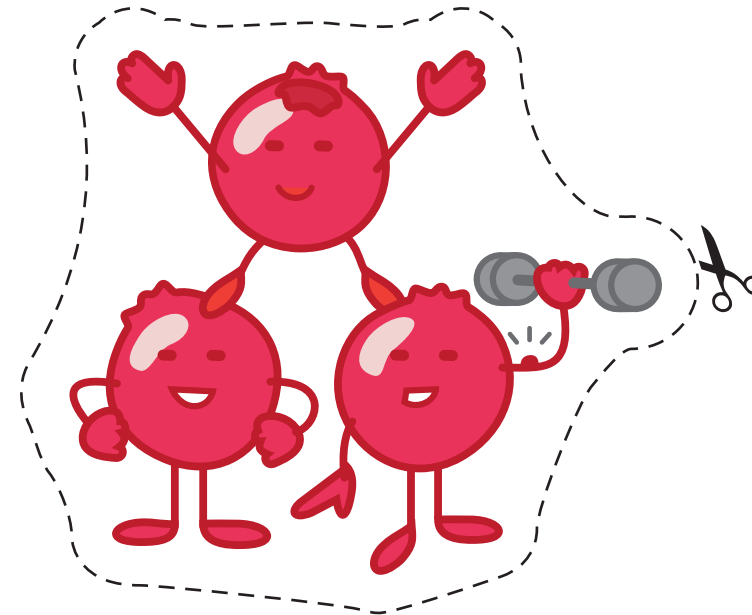
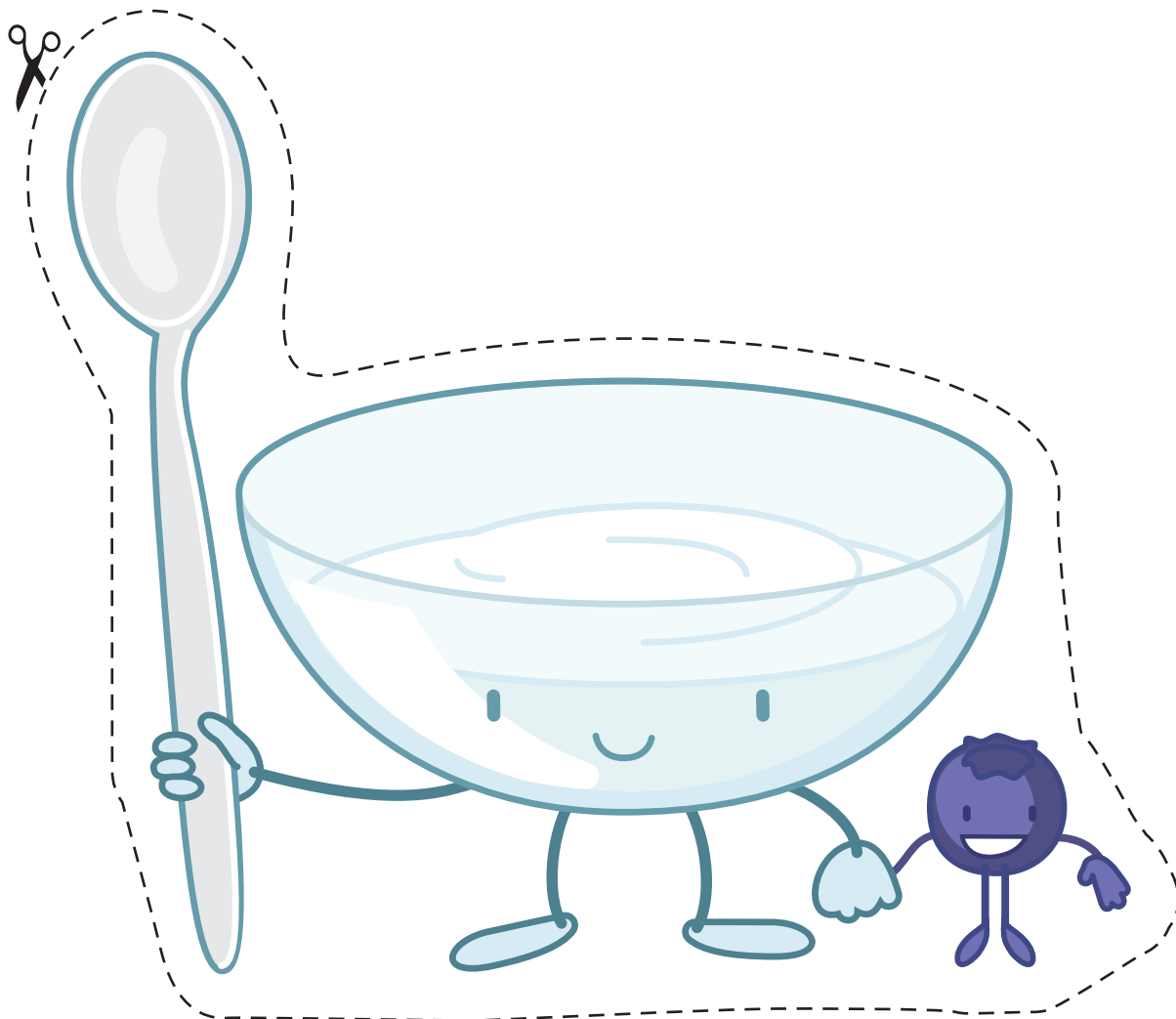
# Askartele hauskat RuokaTutka-hahmot / Skapa roliga RuokaTutka-karaktärer

Leikkaa ruokahahmot katkoviivaa myöten. Liimaa hahmo vahvemmalle paperille ja kiinnitä papereiden väliin tikku, esimerkiksi jäätelötikku.  
*Klipp karaktärerna längs den streckade linjen. Limma fast karaktären på starkt papper och fäst en pinne, till exempel en glasspinne, mellan pappren.*



# Askartele hauskat RuokaTutka-hahmot / Skapa roliga RuokaTutka-karaktärer

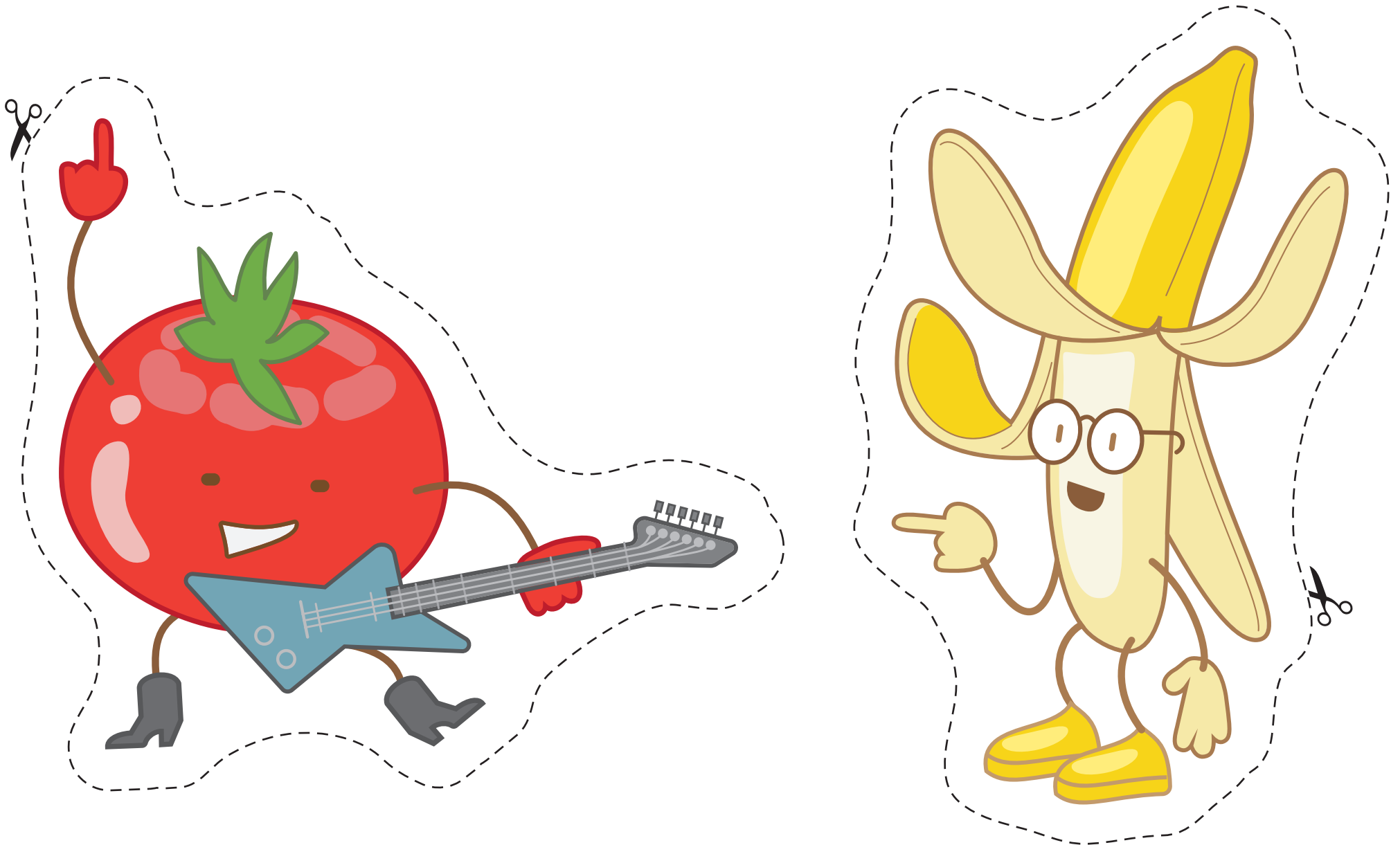
Leikkaa ruokahahmot katkoviivaa myöten. Liimaa hahmo vahvemmalle paperille ja kiinnitä papereiden väliin tikku, esimerkiksi jäätelötikku.  
*Klipp karaktärerna längs den streckade linjen. Limma fast karaktären på starkt papper och fäst en pinne, till exempel en glasspinne, mellan pappren.*



# Askartele hauskat RuokaTutka-hahmot / Skapa roliga RuokaTutka-karaktärer

Leikkaa ruokahahmot katkoviivaa myöten. Liimaa hahmo vahvemmalle paperille ja kiinnitä papereiden väliin tikku, esimerkiksi jäätelötikku.

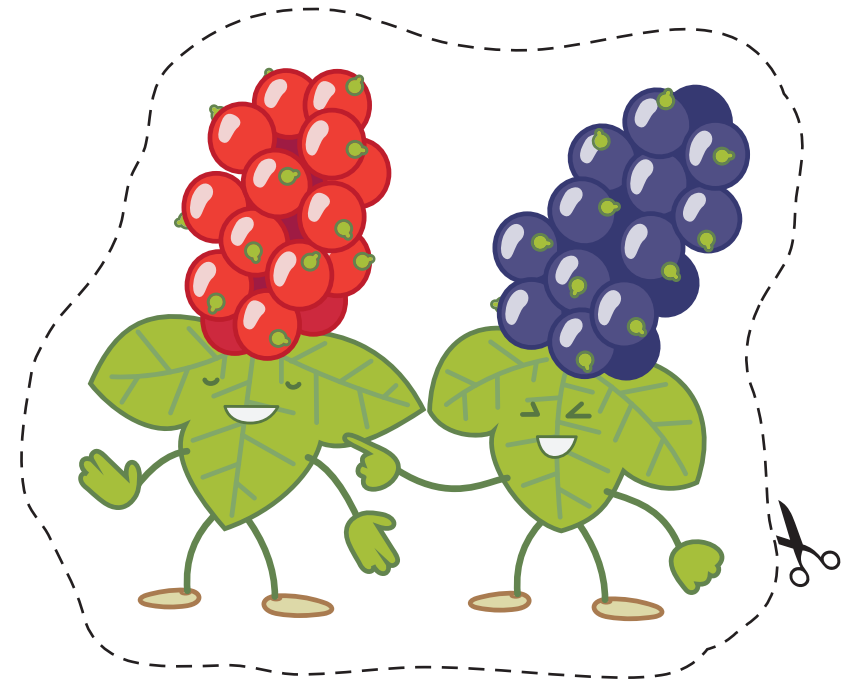
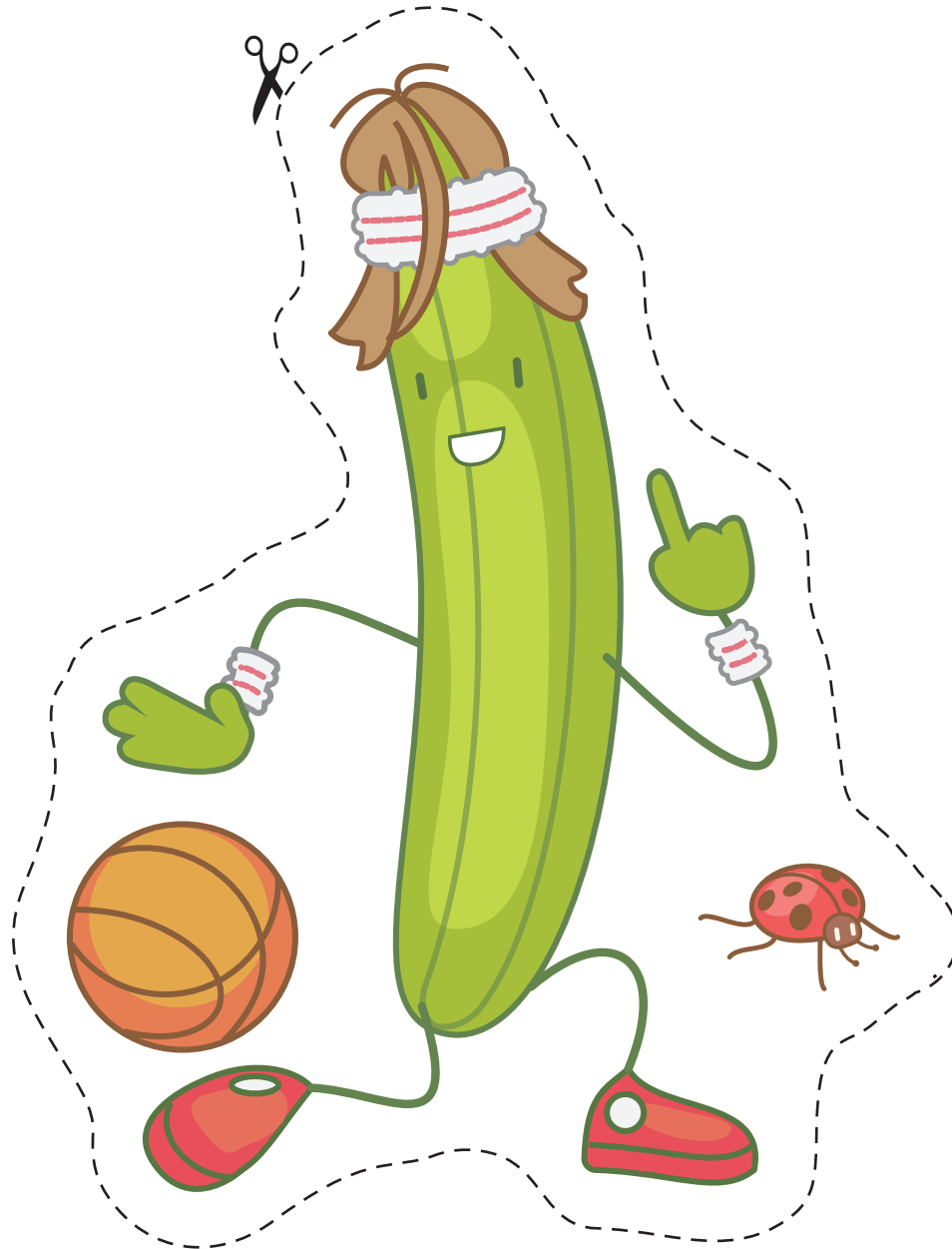
*Klipp karaktärerna längs den streckade linjen. Limma fast karaktären på starkt papper och fäst en pinne, till exempel en glasspinne, mellan pappren.*



# Askartele hauskat RuokaTutka-hahmot / Skapa roliga RuokaTutka-karaktärer

Leikkaa ruokahahmot katkoviivaa myöten. Liimaa hahmo vahvemmalle paperille ja kiinnitä papereiden väliin tikku, esimerkiksi jäätelötikku.

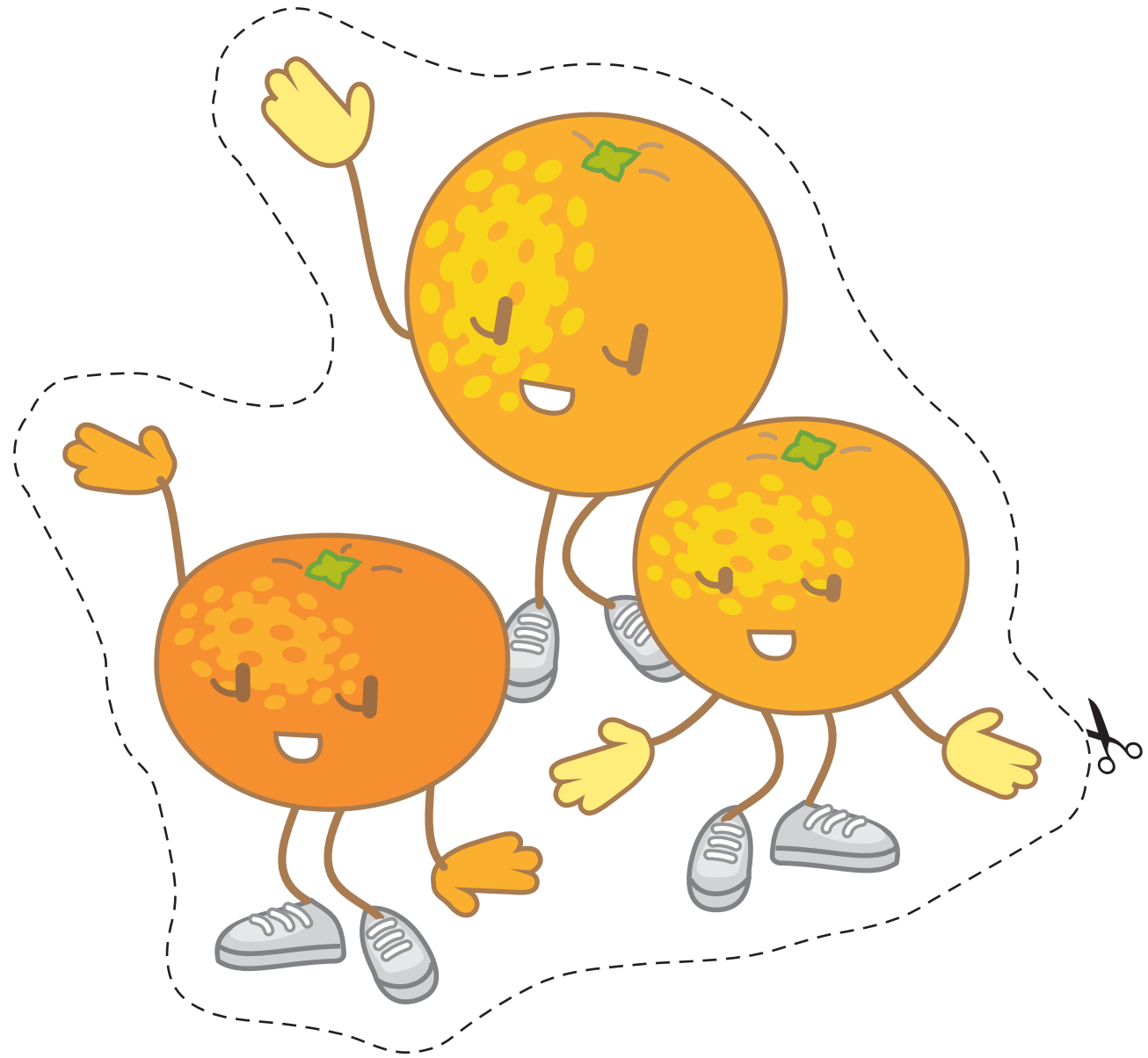
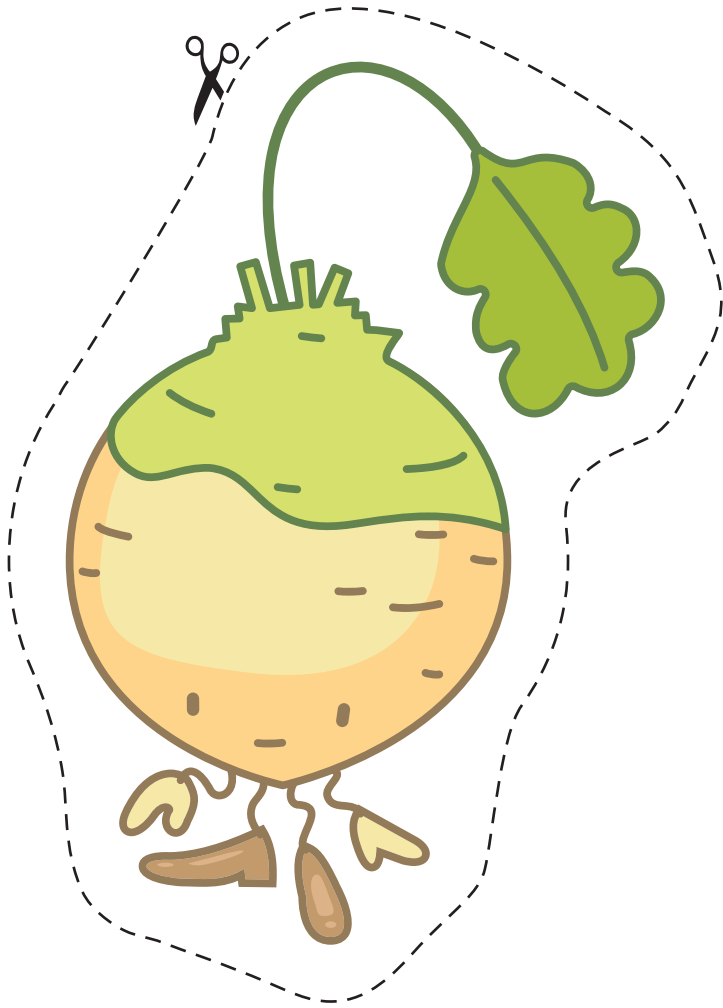
*Klipp karaktärerna längs den streckade linjen. Limma fast karaktären på starkt papper och fäst en pinne, till exempel en glasspinne, mellan pappren.*



# Askartele hauskat RuokaTutka-hahmot / Skapa roliga RuokaTutka-karaktärer

Leikkaa ruokahahmot katkoviivaa myöten. Liimaa hahmo vahvemmalle paperille ja kiinnitä papereiden väliin tikku, esimerkiksi jäätelötikku.

*Klipp karaktärerna längs den streckade linjen. Limma fast karaktären på starkt papper och fäst en pinne, till exempel en glasspinne, mellan pappren.*

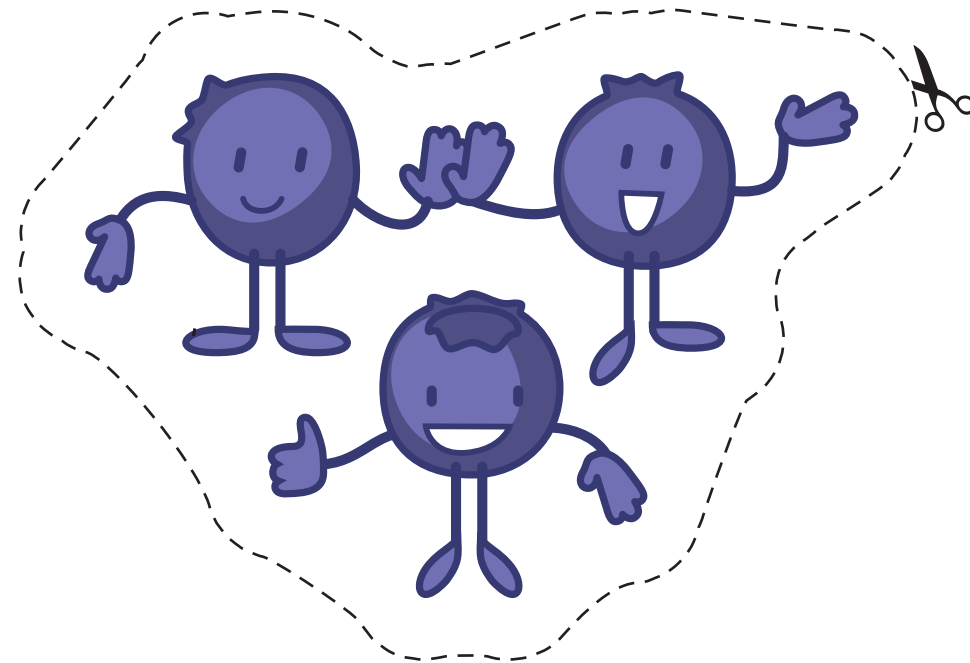
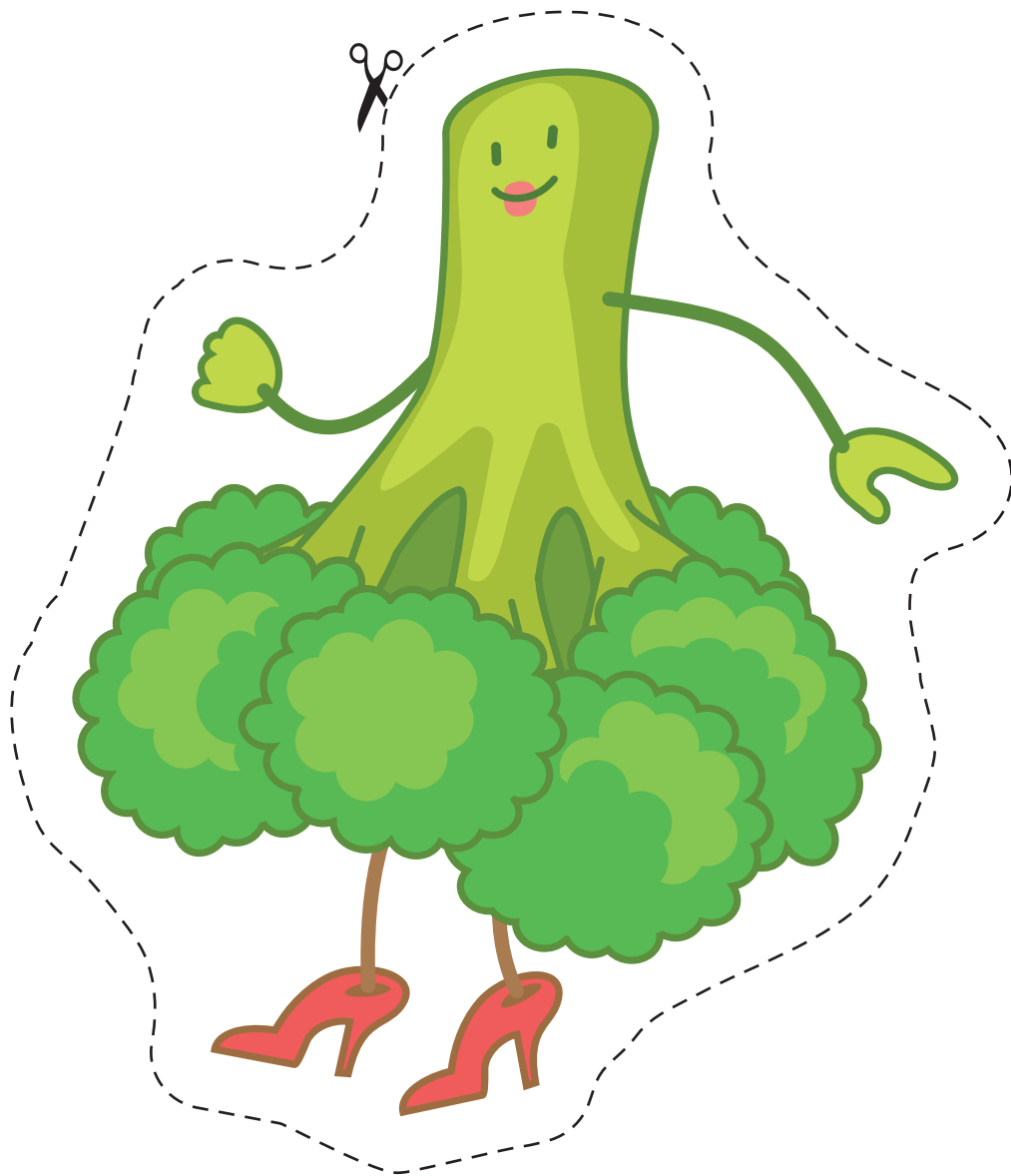




# Askartele hauskat RuokaTutka-hahmot / Skapa roliga RuokaTutka-karaktärer

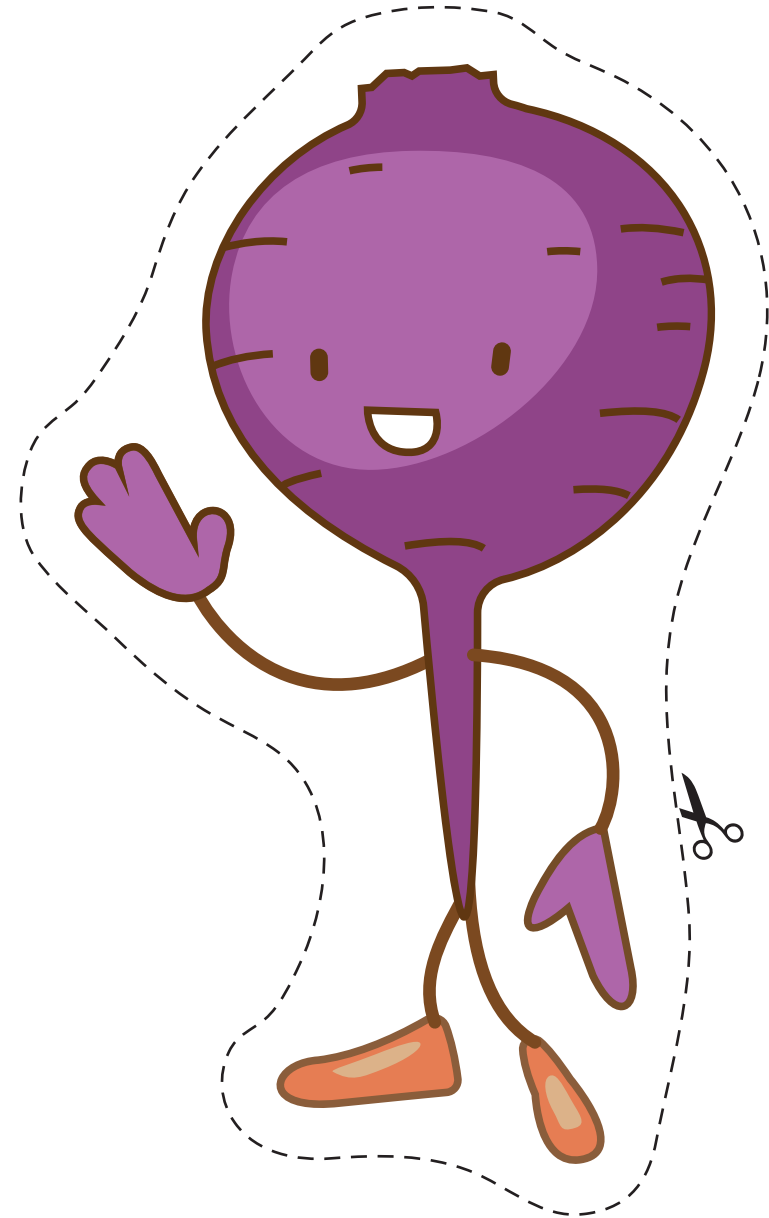
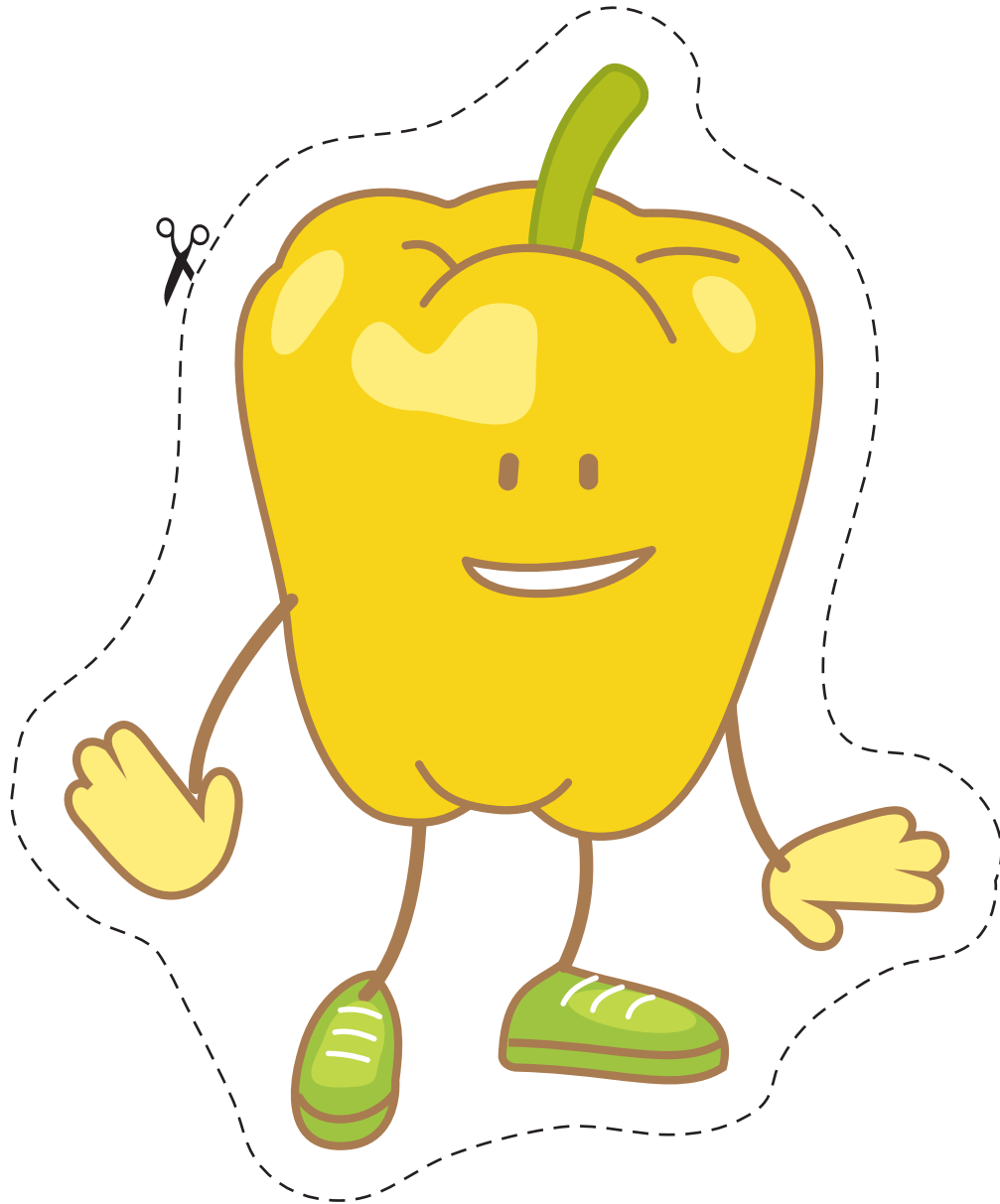
Leikkaa ruokahahmot katkoviivaa myöten. Liimaa hahmo vahvemmalle paperille ja kiinnitä papereiden väliin tikku, esimerkiksi jäätelötikku.

*Klipp karaktärerna längs den streckade linjen. Limma fast karaktären på starkt papper och fäst en pinne, till exempel en glasspinne, mellan pappren.*



# Askartele hauskat RuokaTutka-hahmot / Skapa roliga RuokaTutka-karaktärer

Leikkaa ruokahahmot katkoviivaa myöten. Liimaa hahmo vahvemmalle paperille ja kiinnitä papereiden väliin tikku, esimerkiksi jäätelötikku.  
*Klipp karaktärerna längs den streckade linjen. Limma fast karaktären på starkt papper och fäst en pinne, till exempel en glasspinne, mellan pappren.*



# Askartele hauskat RuokaTutka-hahmot / Skapa roliga RuokaTutka-karaktärer

Leikkaa ruokahahmot katkoviivaa myöten. Liimaa hahmo vahvemmalle paperille ja kiinnitä papereiden väliin tikku, esimerkiksi jäätelötikku.

*Klipp karaktärerna längs den streckade linjen. Limma fast karaktären på starkt papper och fäst en pinne, till exempel en glasspinne, mellan pappren.*

