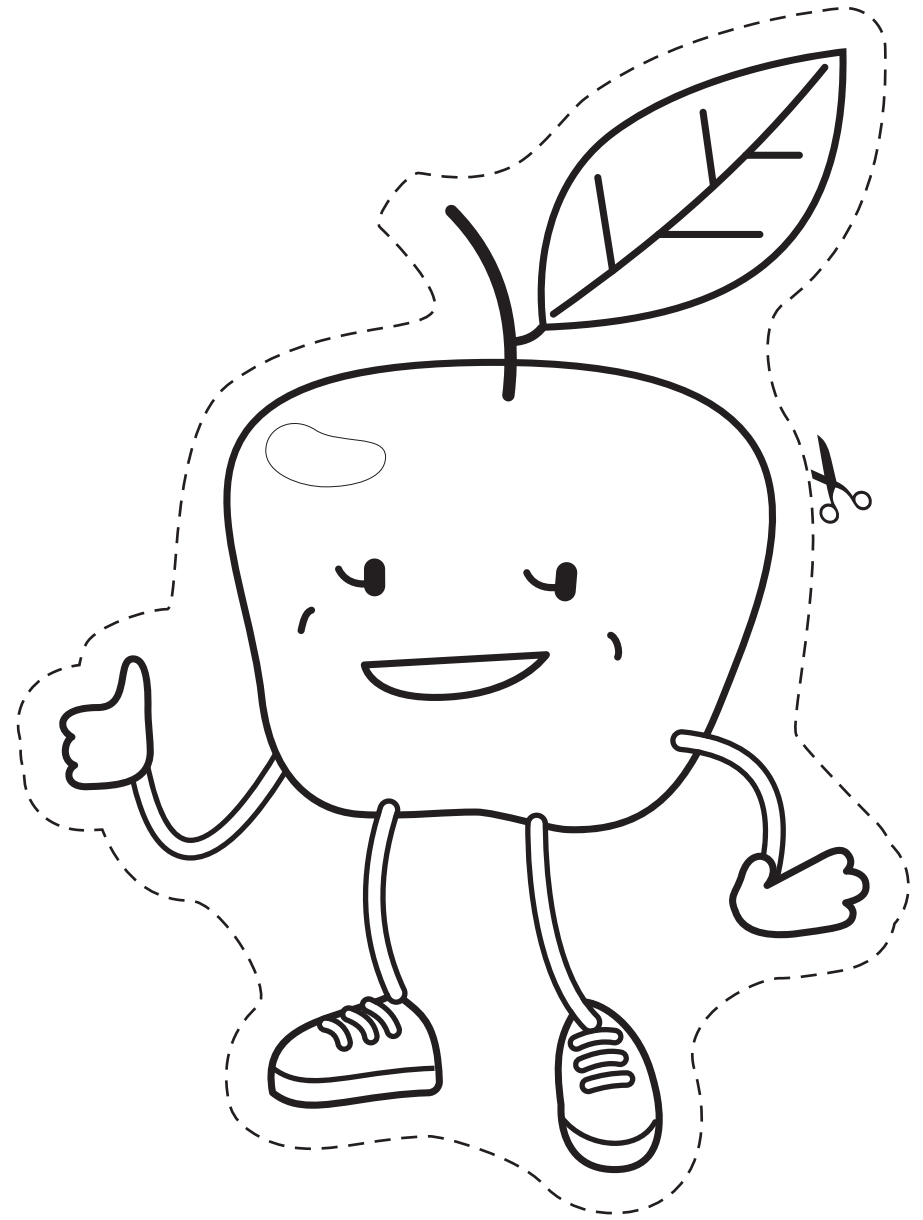


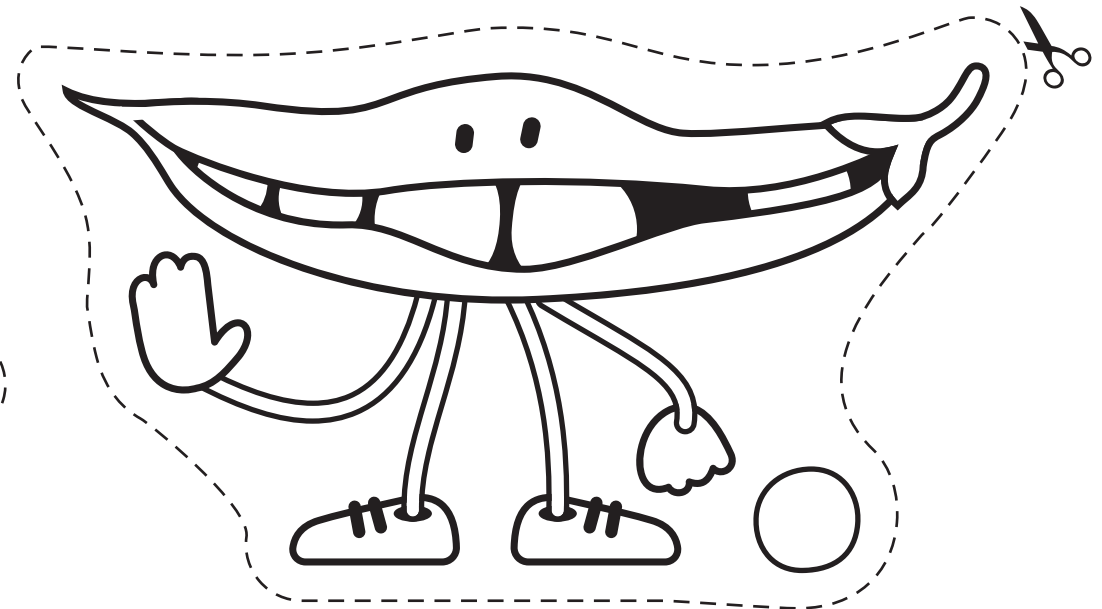
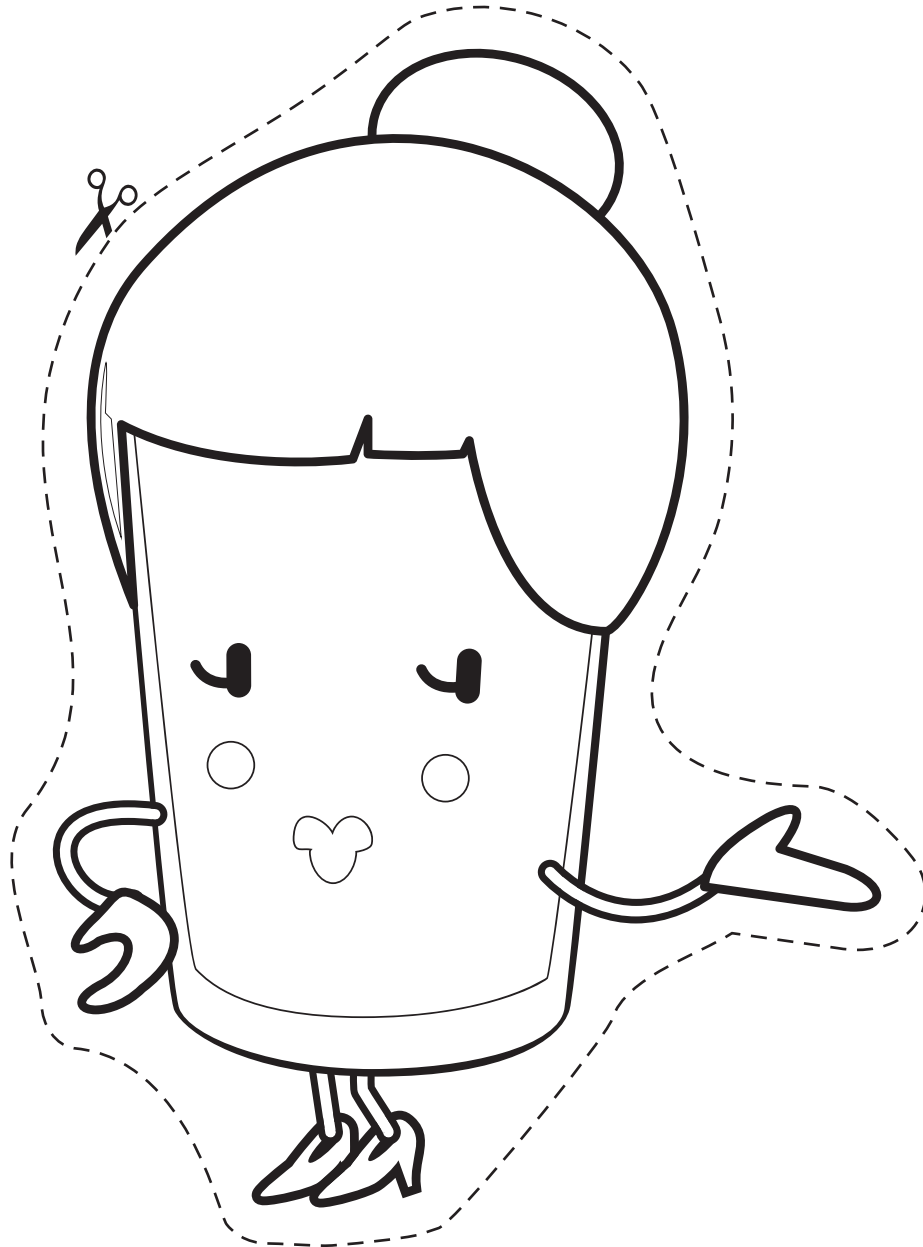
Askartele hauskat RuokaTutka-hahmot / Skapa roliga RuokaTutka-karaktärer

Väritä ja leikkaa ruokahahmot katkoviivaa myöten. Liimaa hahmo vahvemmalle paperille ja kiinnitä papereiden väliin tikku, esimerkiksi jäätelötikku.
Färglägg och klipp karaktärerna längs den streckade linjen. Limma fast karaktären på starkt papper och fäst en pinne, till exempel en glasspinne, mellan pappren.



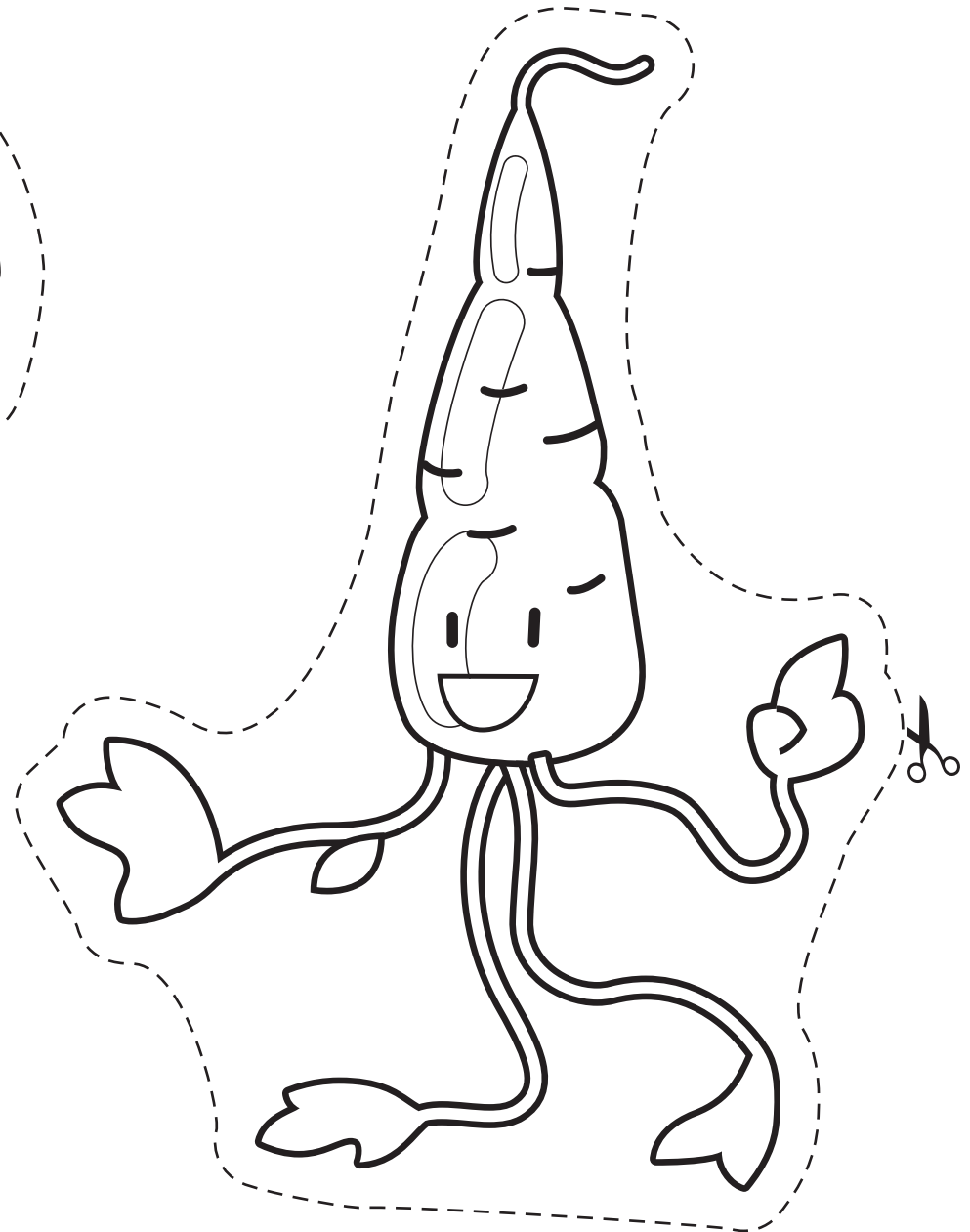
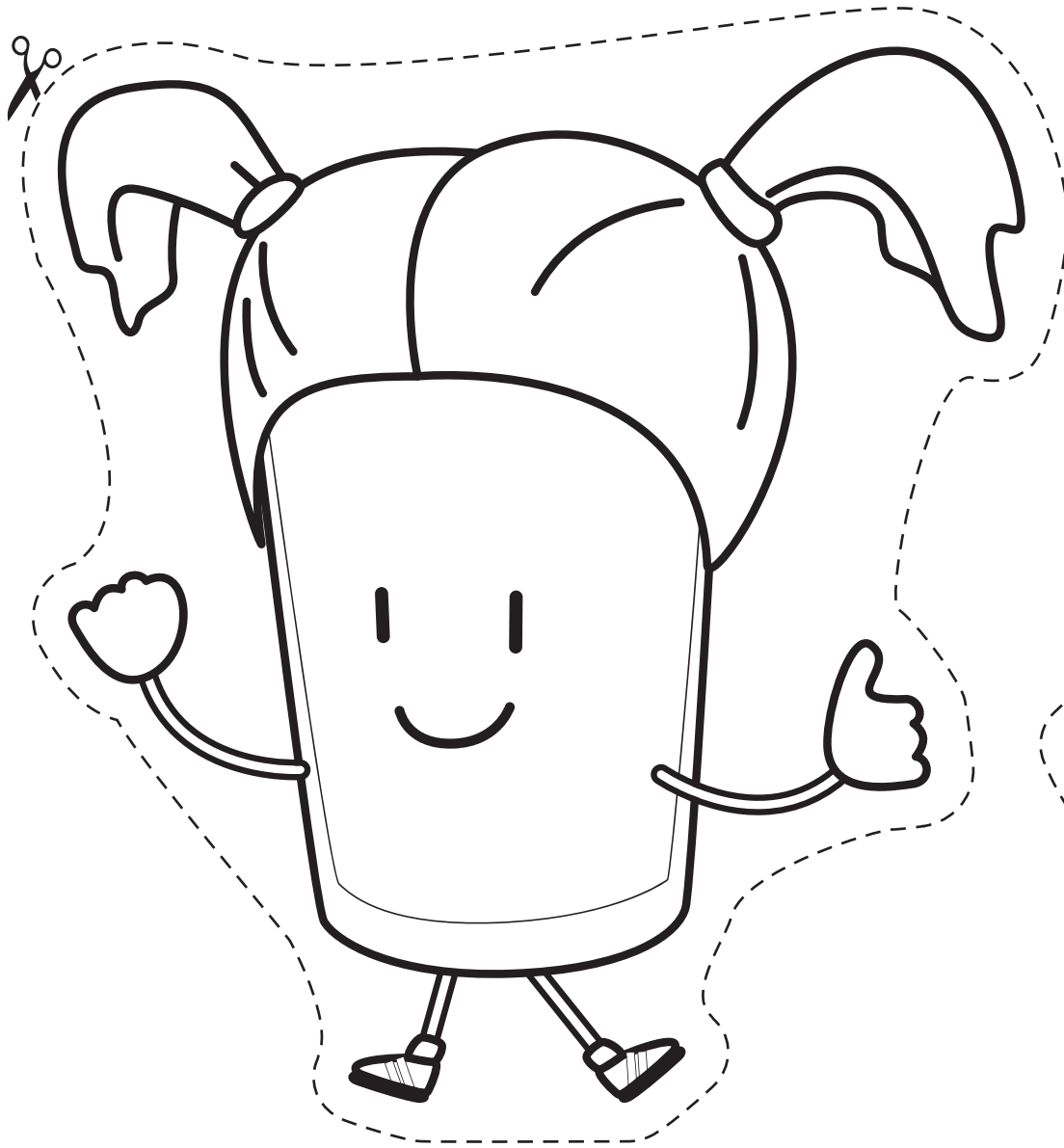
Askartele hauskat RuokaTutka-hahmot / Skapa roliga RuokaTutka-karaktärer

Väritä ja leikkaa ruokahahmot katkoviivaa myöten. Liimaa hahmo vahvemmalle paperille ja kiinnitä papereiden väliin tikku, esimerkiksi jäätelötikku.
Färglägg och klipp karaktärerna längs den streckade linjen. Limma fast karaktären på starkt papper och fäst en pinne, till exempel en glasspinne, mellan pappren.



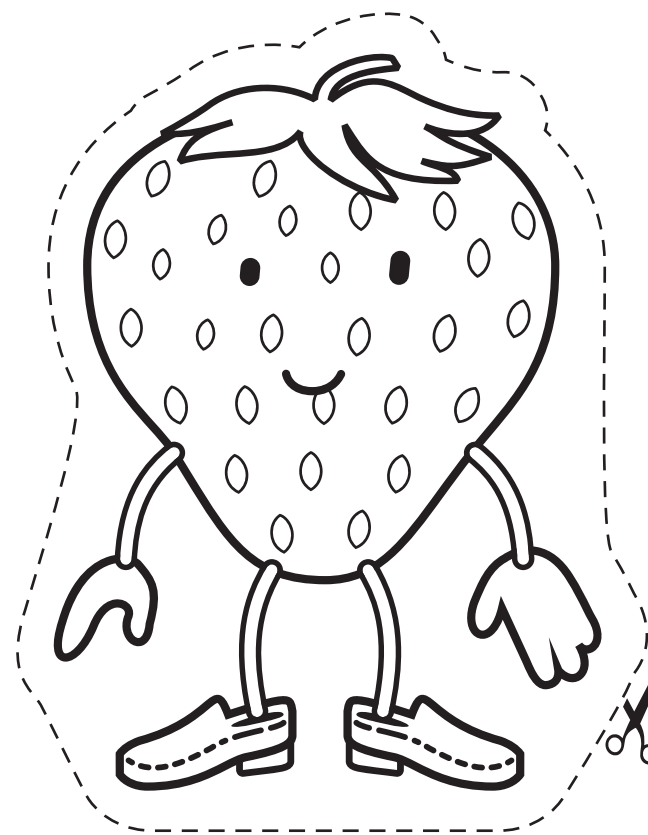
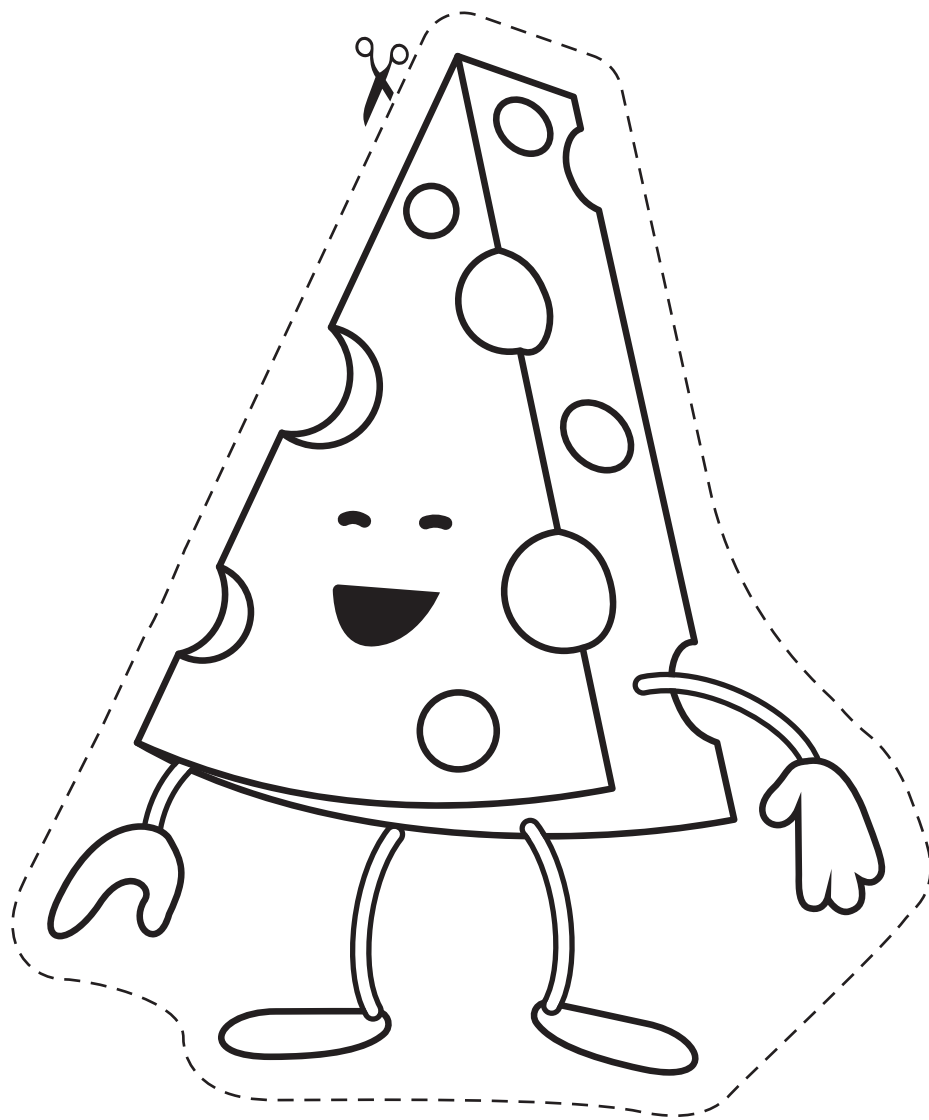
Askartele hauskat RuokaTutka-hahmot / Skapa roliga RuokaTutka-karaktärer

Väritä ja leikkaa ruokahahmot katkoviivaa myöten. Liimaa hahmo vahvemmalle paperille ja kiinnitä papereiden väliin tikku, esimerkiksi jäätelötikku.
Färglägg och klipp karaktärerna längs den streckade linjen. Limma fast karaktären på starkt papper och fäst en pinne, till exempel en glasspinne, mellan pappren.



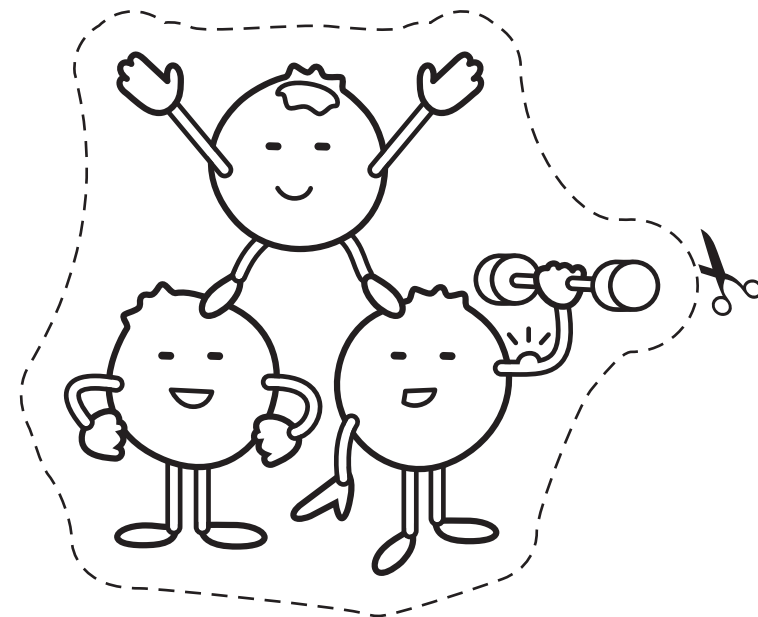
Askartele hauskat RuokaTutka-hahmot / Skapa roliga RuokaTutka-karaktärer

Väritä ja leikkaa ruokahahmot katkoviivaa myöten. Liimaa hahmo vahvemmalle paperille ja kiinnitä papereiden väliin tikku, esimerkiksi jäätelötikku.
Färglägg och klipp karaktärerna längs den streckade linjen. Limma fast karaktären på starkt papper och fäst en pinne, till exempel en glasspinne, mellan pappren.



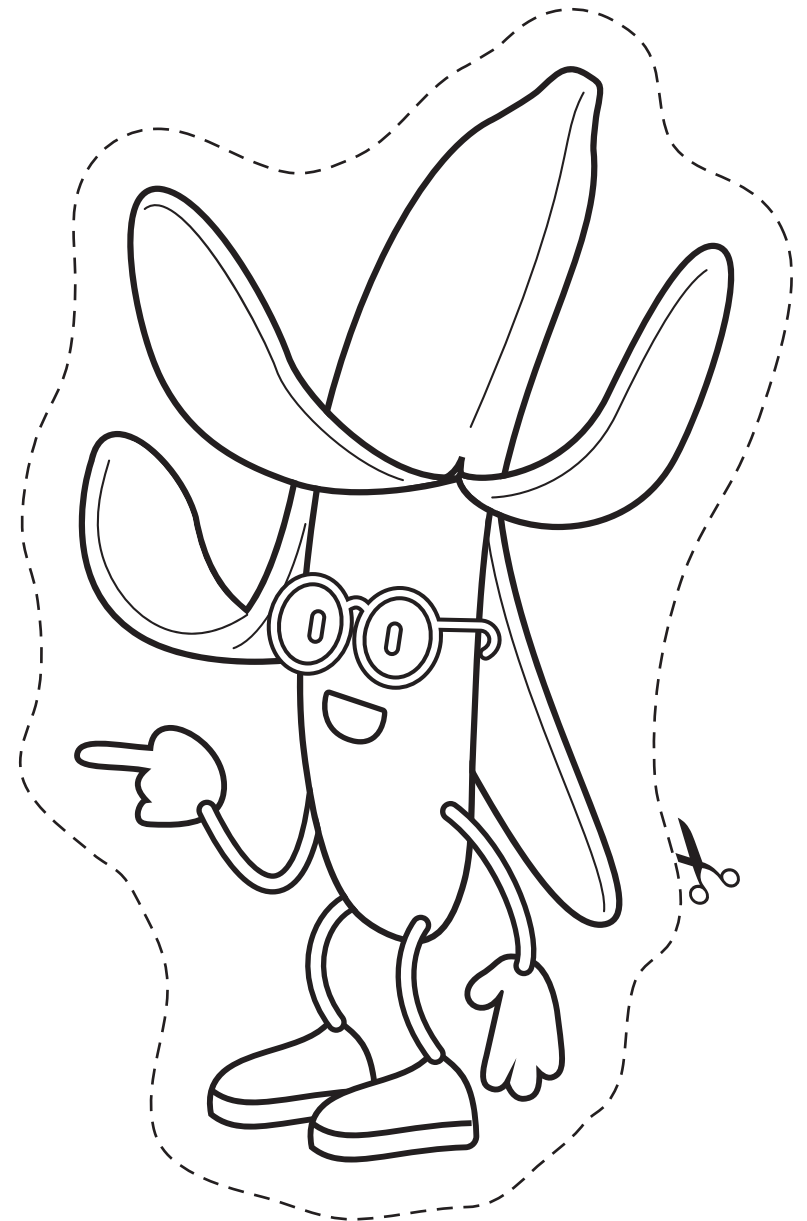
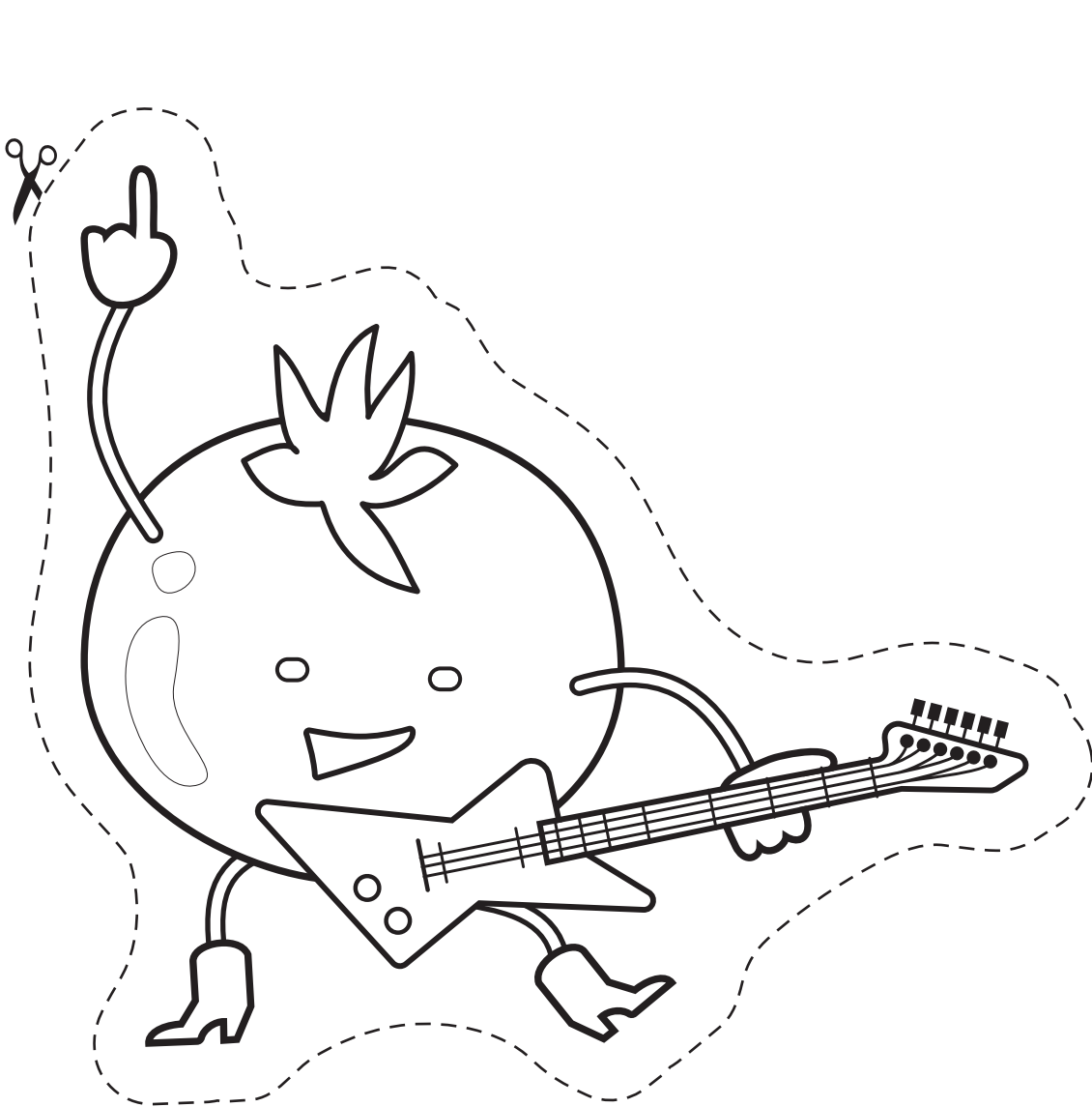
Askartele hauskat RuokaTutka-hahmot / Skapa roliga RuokaTutka-karaktärer

Väritä ja leikkaa ruokahahmot katkoviivaa myöten. Liimaa hahmo vahvemmalle paperille ja kiinnitä papereiden väliin tikku, esimerkiksi jäätelötikku.
Färglägg och klipp karaktärerna längs den streckade linjen. Limma fast karaktären på starkt papper och fäst en pinne, till exempel en glasspinne, mellan pappren.



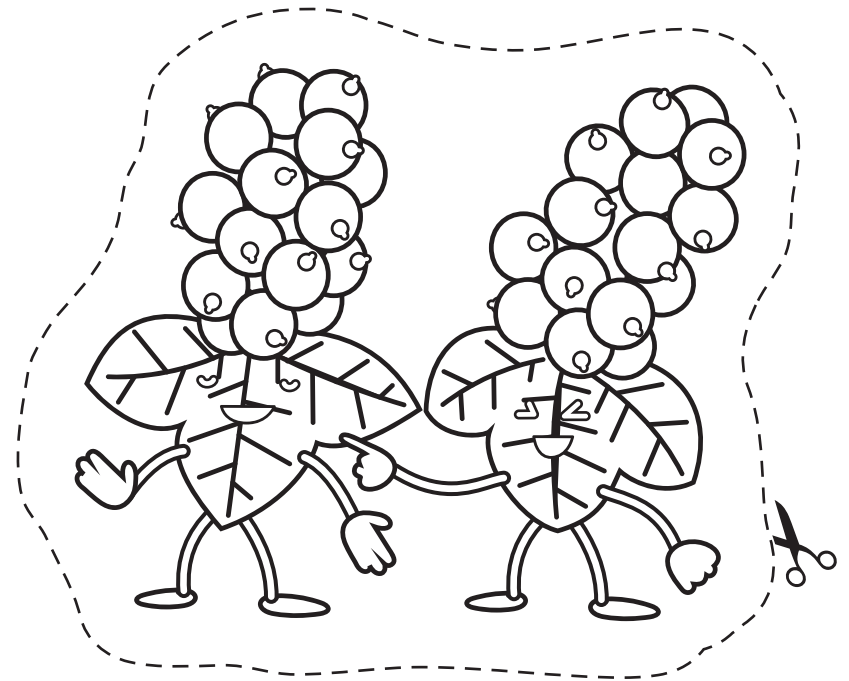
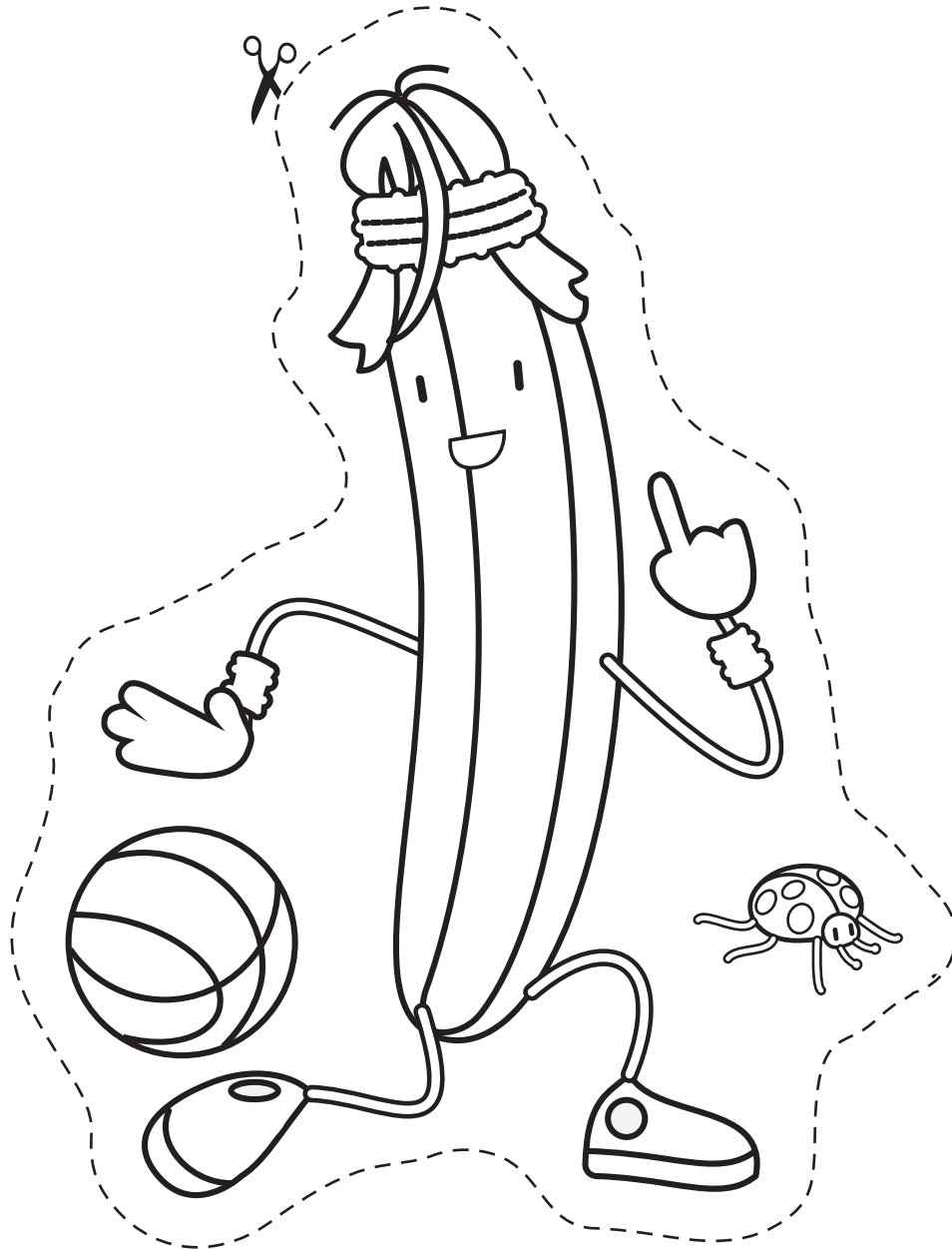
Askartele hauskat RuokaTutka-hahmot / Skapa roliga RuokaTutka-karaktärer

Väritä ja leikkaa ruokahahmot katkoviivaa myöten. Liimaa hahmo vahvemmalle paperille ja kiinnitä papereiden väliin tikku, esimerkiksi jäätelötikku.
Färglägg och klipp karaktärerna längs den streckade linjen. Limma fast karaktären på starkt papper och fäst en pinne, till exempel en glasspinne, mellan pappren.



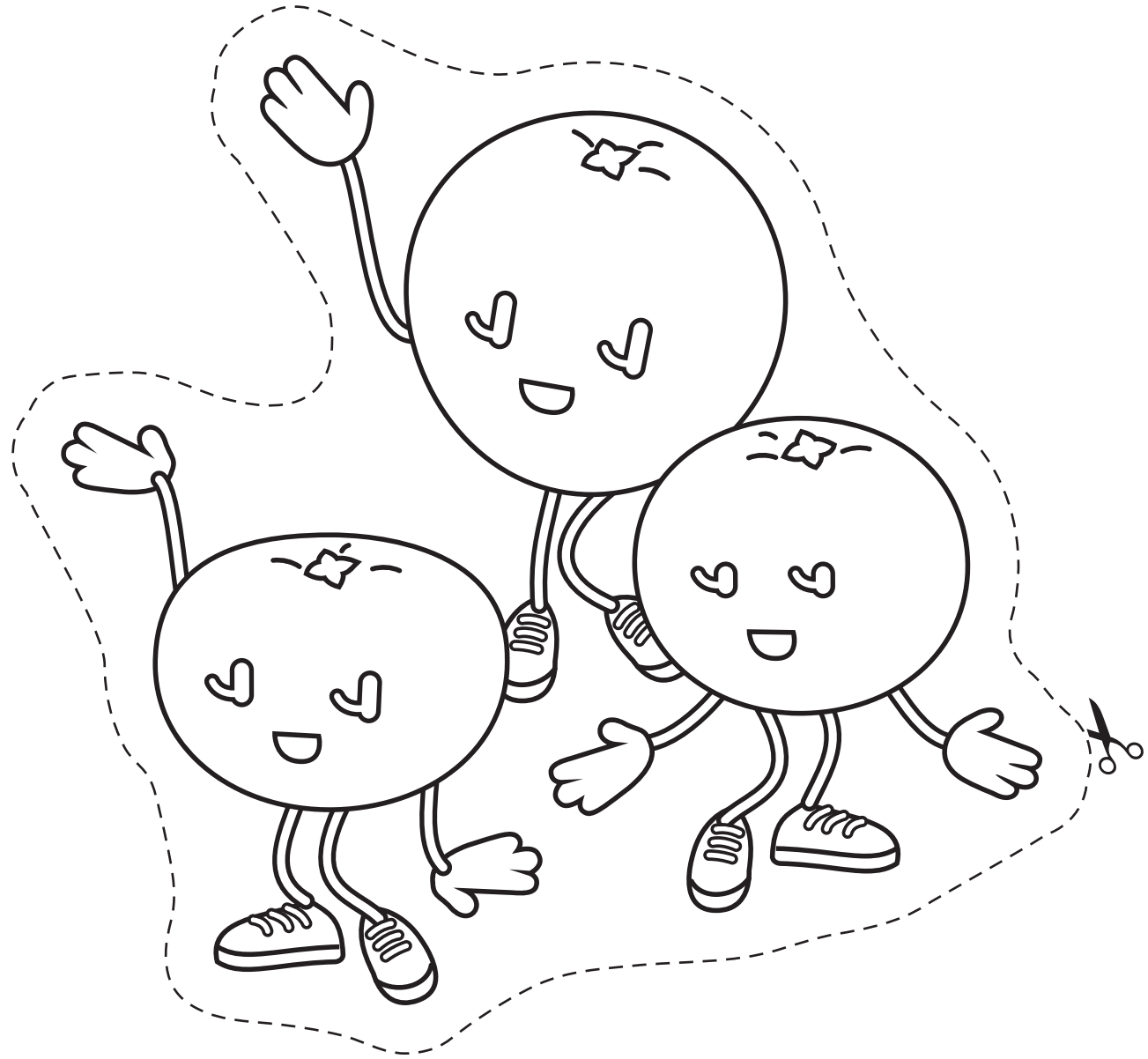
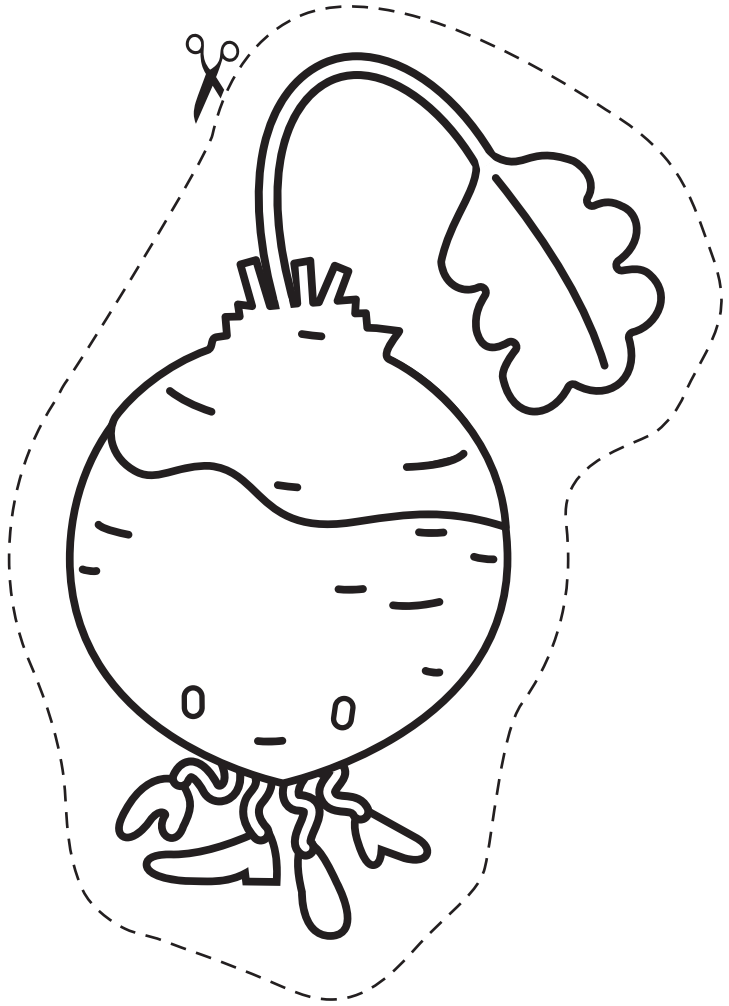
Askartele hauskat RuokaTutka-hahmot / Skapa roliga RuokaTutka-karaktärer

Väritä ja leikkaa ruokahahmot katkoviivaa myöten. Liimaa hahmo vahvemmalle paperille ja kiinnitä papereiden väliin tikku, esimerkiksi jäätelötikku.
Färglägg och klipp karaktärerna längs den streckade linjen. Limma fast karaktären på starkt papper och fäst en pinne, till exempel en glasspinne, mellan pappren.



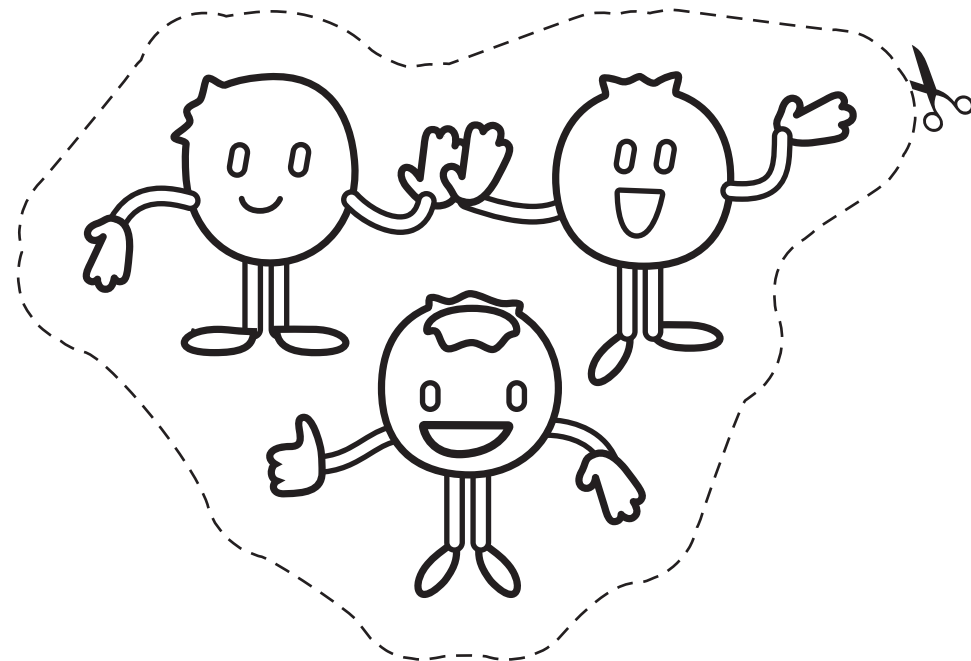
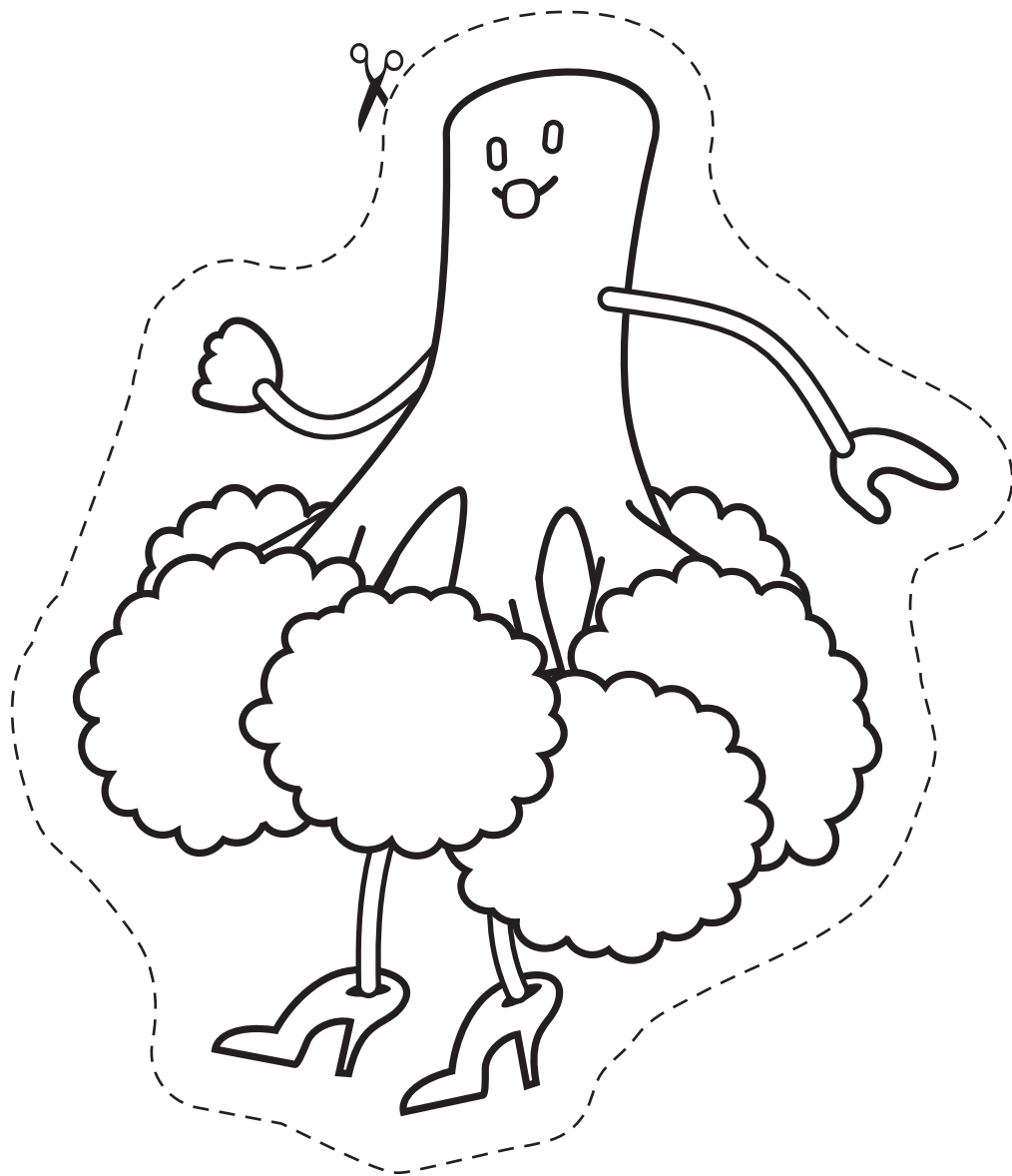
Askartele hauskat RuokaTutka-hahmot / Skapa roliga RuokaTutka-karaktärer

Väritä ja leikkaa ruokahahmot katkoviivaa myöten. Liimaa hahmo vahvemmalle paperille ja kiinnitä papereiden väliin tikku, esimerkiksi jäätelötikku.
Färglägg och klipp karaktärerna längs den streckade linjen. Limma fast karaktären på starkt papper och fäst en pinne, till exempel en glasspinne, mellan pappren.



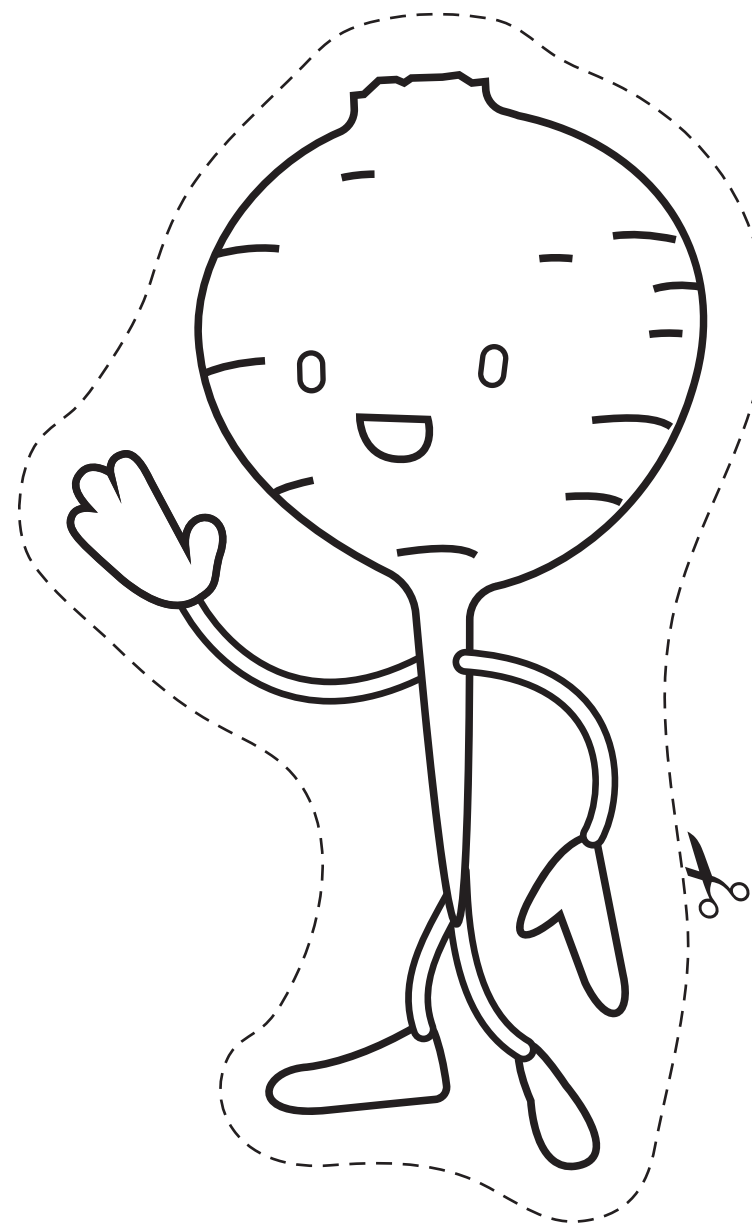
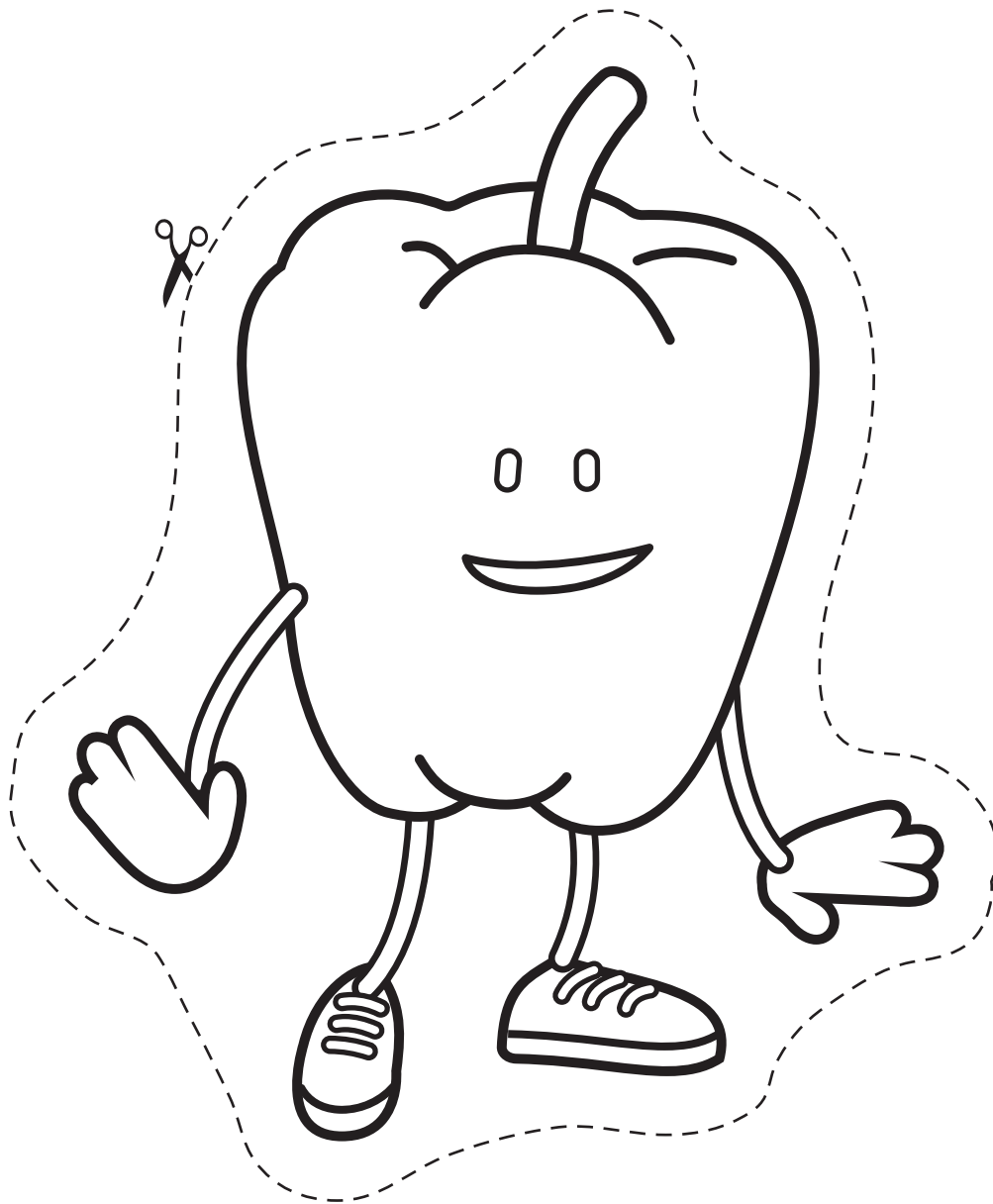
Askartele hauskat RuokaTutka-hahmot / Skapa roliga RuokaTutka-karaktärer

Väritä ja leikkaa ruokahahmot katkoviivaa myöten. Liimaa hahmo vahvemmalle paperille ja kiinnitä papereiden väliin tikku, esimerkiksi jäätelötikku.
Färglägg och klipp karaktärerna längs den streckade linjen. Limma fast karaktären på starkt papper och fäst en pinne, till exempel en glasspinne, mellan pappren.



Askartele hauskat RuokaTutka-hahmot / Skapa roliga RuokaTutka-karaktärer

Väritä ja leikkaa ruokahahmot katkoviivaa myöten. Liimaa hahmo vahvemmalle paperille ja kiinnitä papereiden väliin tikku, esimerkiksi jäätelötikku.
Färglägg och klipp karaktärerna längs den streckade linjen. Limma fast karaktären på starkt papper och fäst en pinne, till exempel en glasspinne, mellan pappren.



Askartele hauskat RuokaTutka-hahmot / Skapa roliga RuokaTutka-karaktärer

Väritä ja leikkaa ruokahahmot katkoviivaa myöten. Liimaa hahmo vahvemmalle paperille ja kiinnitä papereiden väliin tikku, esimerkiksi jäätelötikku.
Färglägg och klipp karaktärerna längs den streckade linjen. Limma fast karaktären på starkt papper och fäst en pinne, till exempel en glasspinne, mellan pappren.

